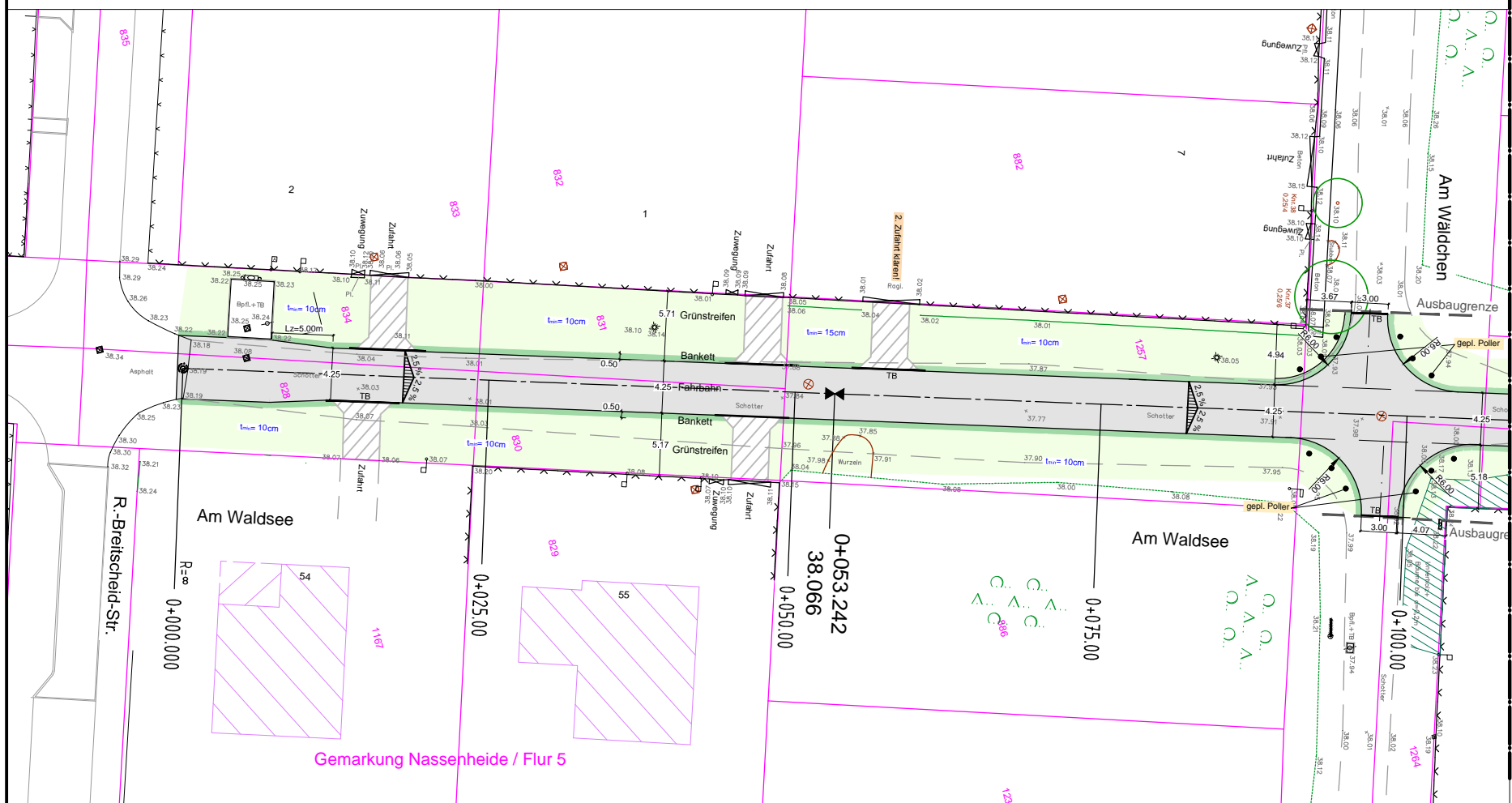


Anschluss siehe Blatt unten rechts



Gemarkung Nassenheide / Flur 5

Anschluss siehe Blatt oben links

1.	Fahrbahnbreite 4,25m	13.05.2014	D.Stoyke	
Nr.	Art der Änderung	Datum	Name	Zeichen

Bestandsvermessung: Ingenieurbüro für Vermessungswesen Dipl. Ing. Andreas Hagen Am Anstand 9 16562 Bergfelde	Lagebezug ETRS 89 Höhenbezug DHHN 92 Gemarkung Nassenheide Datum Mai 2010
--	--

Planung:	 Ingenieurbüro Börjes GmbH & Co.KG Lehnitzstraße 17-19 16515 Oranienburg Tel.: 0 33 01/59 90-0 BERATENDE INGENIEURE	Projekt-Nr.: 912.121
bearbeitet	März 2014	M. Call
gezeichnet	März 2014	I.Schimmack
geprüft	März 2014	A. Börjes

Auftraggeber: Gemeinde Löwenberger Land Alte Schulstraße 5 16775 Löwenberger Land	Unterlage: 7 Blatt Nr.: 6 Reg. Nr.: Datum Zeichen
Vorhaben: Ausbau der Waldsiedlung BA 2014 Bahnhofstraße, Lerchenweg und Am Waldsee in Nassenheide Ausführungsplanung	geprüft Lageplan nördlich Am Waldsee mit Anbindung an die Liebenwalder Chaussee Maßstab 1 : 500